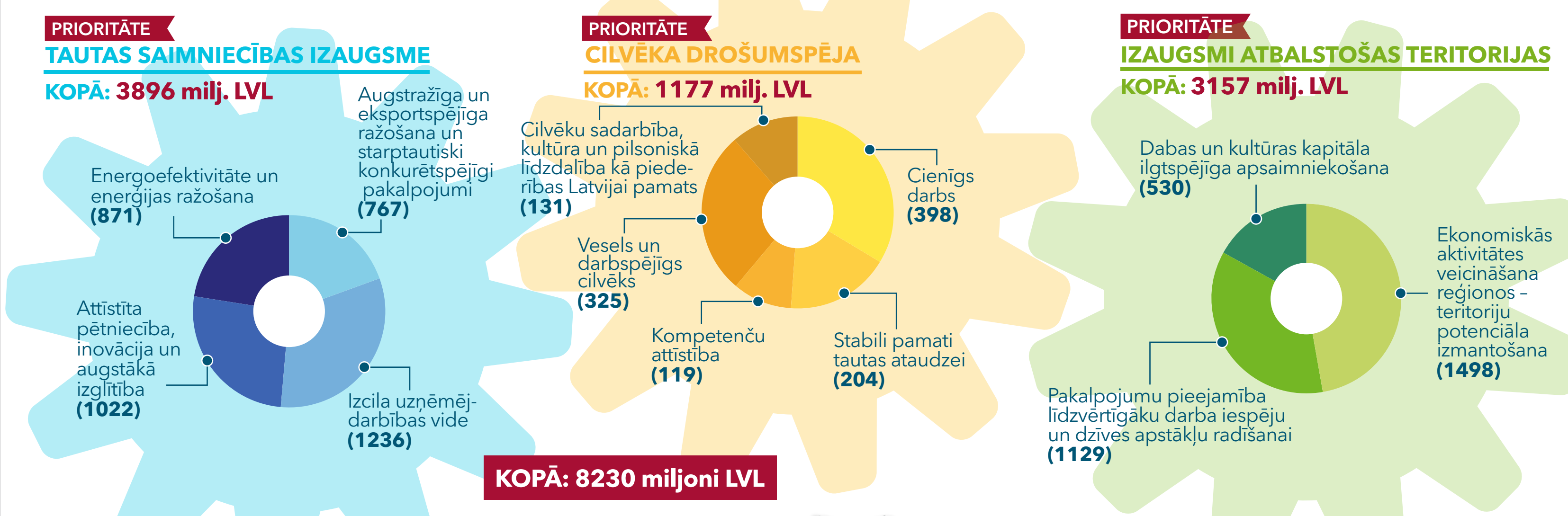


NACIONĀLAIS ATTĪSTĪBAS PLĀNS

NAP2020 - DISKUSIJA AR SABIEDRĪBU

- >4000 NAP idejas
- >831 komentāri tiešsaistē www.nap.lv
- 601 Ministriju un valsts iestāžu komentāri (aktivitāte par vairāk nekā 18,6 miljardiem latu)
- >240 Saeimas iesniegtie komentāri
- 1666 iestāžu, organizāciju un privātpersonu priekšlikumi (tiešsaiste, vēstules)
- Vairāki simti priekšlikumu e-pastos un vēstulēs no NVO
- Daudzas divpusējas tikšanās ar NVO
- 6 reģionālās diskusijas

NAP2020 RĪCĪBAS VIRZIENU ĪSTENOŠANAI PLĀNOTAIS FINANSĒJUMS (MILJ. LVL)



NAP 2020 STRATĒGIJA

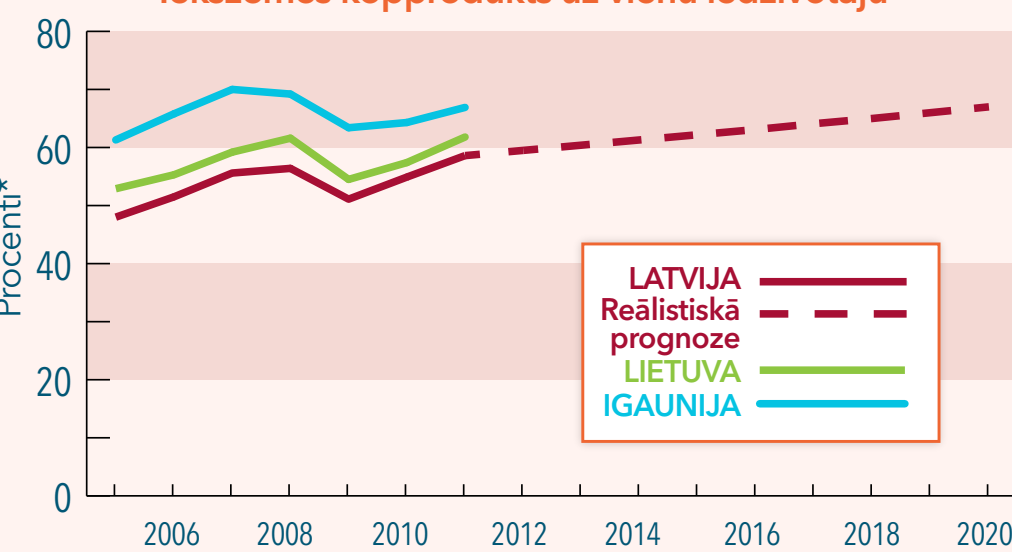
EKONOMIKAS IZRĀVIENS



NAP ietver 98 uzdevumus

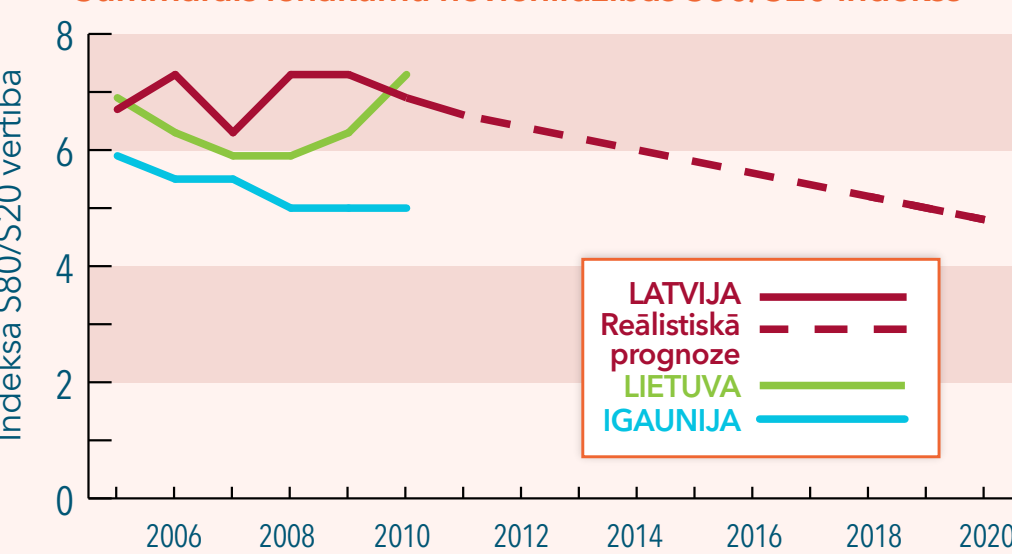
LIELĀKI IENĀKUMI

Iekšzemes kopprodukts uz vienu iedzīvotāju



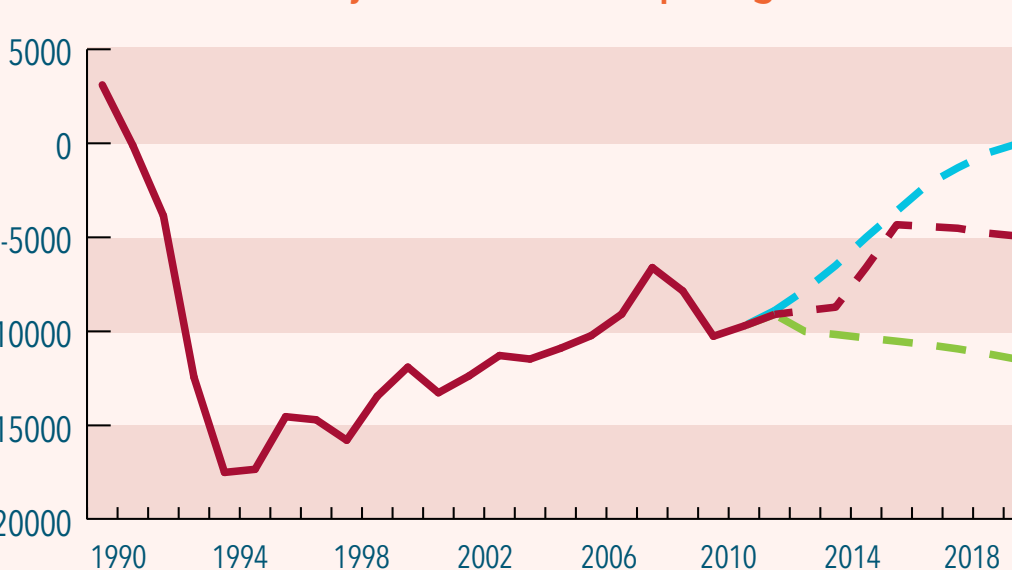
NEVIENLĪDZĪBAS SAMAZINĀŠANĀS

Summārais ienākumu nevienlīdzības S80/S20 indekss



DZIMST VAIRĀK BĒRNU UN CILVĒKI ATGRIEŽAS

Iedzīvotāju skaita dabiskais pieaugums



TAUTSAIMNIECĪBA

AUGSTĀZĪGA UN EKSPORTSPĒJĪGA RAŽOŠANA UN STARPTAUTISKI KONKURĒTSPĒJĪGI PAKALPOJUMI

Ārvalstu tiešās investīcijas "tirgojamās" nozarēs (% no visām ienākošajām ārvalstu tiešajām investīcijām)	2011	2014	2017	2020	2030
	59,3	62	64	66	>75

IZCILA UZŅĒMĒJDARBĪBAS VIDE

Ekonomiski aktīvo komercsabiedrību skaits	65629 (2010)	67000	75000	80000	90000
Prasības kārtībā izskatāmo civillietu izskatīšanas ilgums līdz 12 mēnešu laikā visās 1. instances tiesās (% no visām lietām)	73,2	80	85	92	96
Latvijas vieta "Doing Business" indeksā	21	20	17	13	11

ATTĪSTĪTA PĒTNIECĪBA, INOVĀCIJA UN AUGSTĀKĀ IZGLĪTĪBA

Eiropas patenti, ko pieteikuši Latvijā reģistrētie zinātnieki	11	13	18	26	35
Inovātīvo produktu apgrozījums (% no kopējā apgrozījuma)	5,9 (2008)	8	9	11	>14

ENERGOEFECTIVITĀTE UN ENERĢIJAS RAŽOŠANA

No atjaunojamiem energoresursiem saražotās enerģijas īpatsvars kopējā bruto enerģijas galapatēriņā vismaz 40% 2020. gadā	11	13	18	26	35
Energoatkarība – neto energoresursu imports/bruto iekšzemes enerģijas patēriņš plus bunkurēšana (%)	41,6 (2010)	42,4	43,2	44,1	<50

CILVĒKA DROŠUMSPĒJA

SAMAZINA NABADZĪBU, PIEAUG VIDUSSLĀNIS

CILVĒKIEM IR IESPĒJAS STRĀDĀT CIENĪGU DARBU, PASTĀVĪGI KĀPINOT SAVAS KOMPETENCES, PALIEĻINĀT IENĒMUMUS

Nodarbinātības īpatsvars vecuma grupā no 20 līdz 64 gadiem (%)	2011	2014	2017	2020	2030
	67	69,6	72	73	>75

STABIĻI PAMATI TAUTAS ATAUDZEI

PASTĀV KOMPLEKSA ATBALSTA SISTĒMA ĢIMENĒM, LAI DZIMTU VAIRĀK BĒRNU

Iedzīvotāju īpatsvars, kas dzīvo ģimenē ar 2 vai vairāk nepilngadīgiem bērniem (%)	2011	2014	2017	2020	2030
	15,7	17,5	19,0	22,0	-

ĢIMENES UN DARBA SAVIENOŠANA TIEK ATBALSTĪTA - BĒRNI BAUDA VECĀKU KLĀTIENI UN MĀJSAIMNIECĪBAI PIETIEK NAUDAS

Nabadzības riska indekss bērniem (0-17) kopumā	2011	2014	2017	2020	2030
	22,8 (2010)	24	22	19	-

IZGLĪTĪBAS KVALITĀTE

Izglītojamo proporcija vispārējās vidējās izglītības un profesionālās izglītības programmās pēc pamatzglītības ieguves	2011/2012. m.g.	2014	2017	2020	2030
	61/39 (2011./2012. m.g.)	60/40	55/45	50/50	50/50

VESELĪGA DZĪVESVEIDA STIPRINĀŠANA

Cilvēku %, kas 1-2 reizes nedēļā nodarbojas ar fiziskām aktivitātēm vai sportu	27 (2009)	30	35	40	60
To personu īpatsvars darbības spējas vecumā, kuras pārmērīgi lietojušas alkoholu (%)	43,7	43,7	40	38	35
Regulāras smēķēšanas paraduma izplatība 15 gadu vecumā (%)	26,9 (2010)	25,5	24,5	22	18,5

KVALITĀTĪVA VESELĪBAS APRŪPES SISTĒMA

Darbības spējas iedzīvotāju īpatsvars, kuri vismaz reizi pēdējā gada laikā apmeklējuši ģimenes ārstu (%)	2011	2014	2017	2020	2030
	65,1 (2010)	66	70	74	75

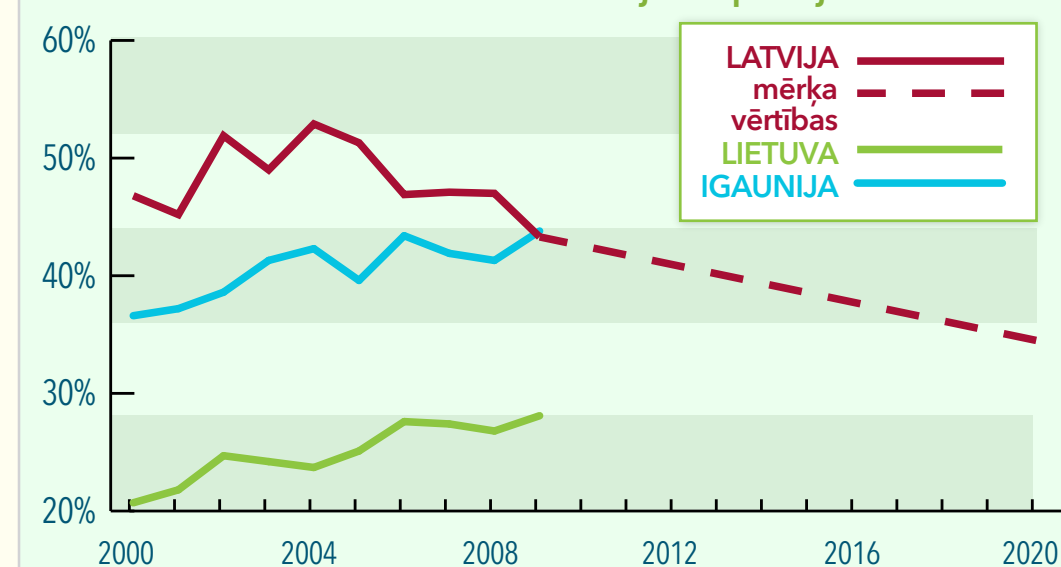
VEICINĀM SABIEDRĪBĀ PATRIOTISMU UN SABIEDRĪBAS INTEGRĀCIJU, VIENLĪDZĪBU

Lepnums par piederību Latvijai (%)	59,9 (2010)	62	65	70	-
Iedzīvotāju savstarpējās uzticības īpatsvars (%)	46 (2009)	50	56	62	-

IZAUGSMI ATBALSTOŠAS TERITORIJAS

MAZINĀS NEVIENLĪDZĪBA REĢIONOS

Reģionālā iekšzemes kopprodukta uz vienu iedzīvotāju dispersija



REĢIONOS TIEK RADĪTI JAUNI UZŅĒMUMI UN DARBA VIETAS

Tirgus sektora ekonomiski aktīvās vienības reģionos uz 1000 iedzīvotājiem (vairāk uzņēmumu un darba vietu)	Bāzes vērtība (gads)	2014	2017	2020
	64,2	65	72	75
	70,7	72	80	83
	66,5	67	75	78
	61,5	62	69	72
	53,3	54	60	63
	52,8	53	59	62

Darba meklētāju īpatsvars statistiskajos reģionos ārpus Rīgas (%)	2014	2017	2020
	14	13	12
	13	12	11
	15	14	13
	18	17	15
	19	17	16

DARBA VIETAS UN PAKALPOJUMI IR ĒRTI UN DROŠI SASNIEDZAMI

Samazināts slikta ūdens kvalitāte un ievērojama autoceļu garums par (%)	2014	2017	2020	2030
	0 (2012)	15	28	50
	0 (2012)	5	20	50
	63,6 (2012)	70	75	80
	63,6 (2012)	70	75	80

DABAS RESURSI TIEK SAGLABĀTI UN ILGTSPĒJĪGI IZMANTOTI

Apsaimniekotās lauksaimniecībā izmantojamās zemes īpatsvars (%)	87,9 (2011)	90	92	95	-
Pārstrādāto atkritumu īpatsvars (%)	40 (2011)	43	47	>50	>80
Ārvalstu tūristu skaits, kas uzturas 4 un vairāk dienas (milj., gadā)	0,4 (2008)	0,5	0,75	1	>1,5