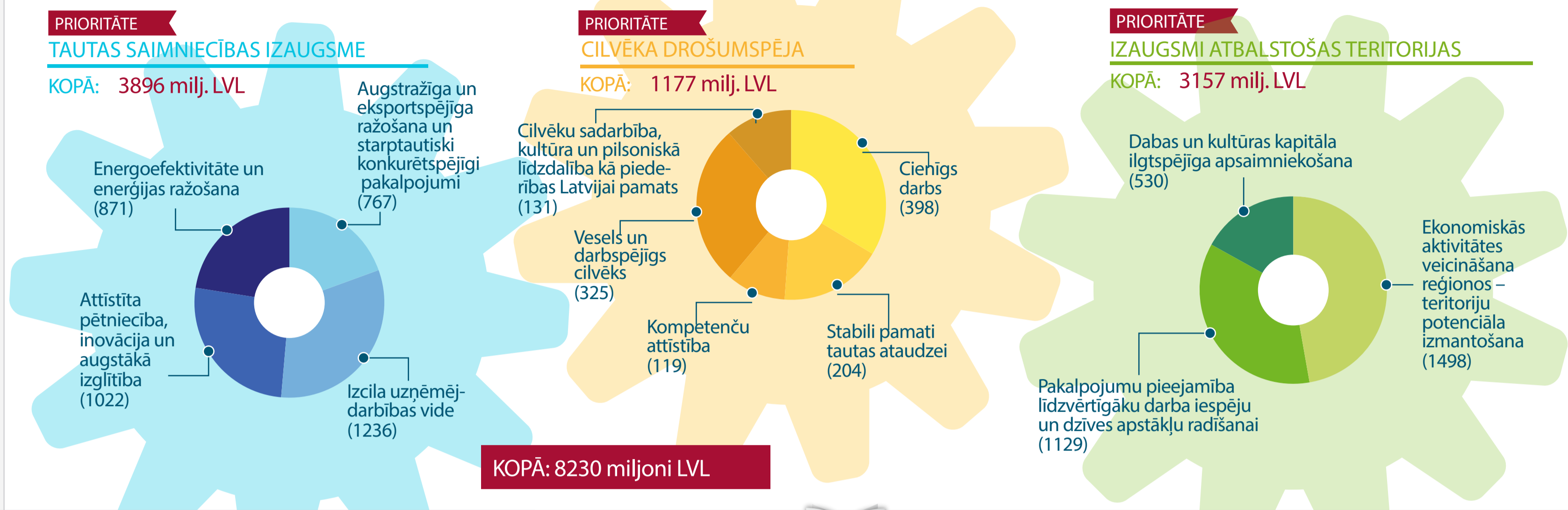


# NACIONĀLAIS ATTĪSTĪBAS PLĀNS

## NAP2020 – DISKUSIJA AR SABIEDRĪBU

- >4000 NAP idejas
- >831 komentāri tiešsaistē [www.nap.lv](http://www.nap.lv)
- 601 Ministriju un valsts iestāžu komentāri (aktivitāte par vairāk nekā 18,6 miljardiem latu)
- >240 Saeimas iesniegtie komentāri
- 1666 iestāžu, organizāciju un privātpersonu priekšlikumi (tiešsaiste, vēstules)
- Vairāki simti priekšlikumu e-pastos un vēstulēs no NVO
- Daudzas divpusējas tikšanās ar NVO
- 6 reģionālās diskusijas

## NAP2020 RĪCĪBAS VIRZIENU ĪSTENOŠANAI PLĀNOTAIS FINANSĒJUMS (MILJ. LVL)



## NAP 2020 STRATĒGIJA



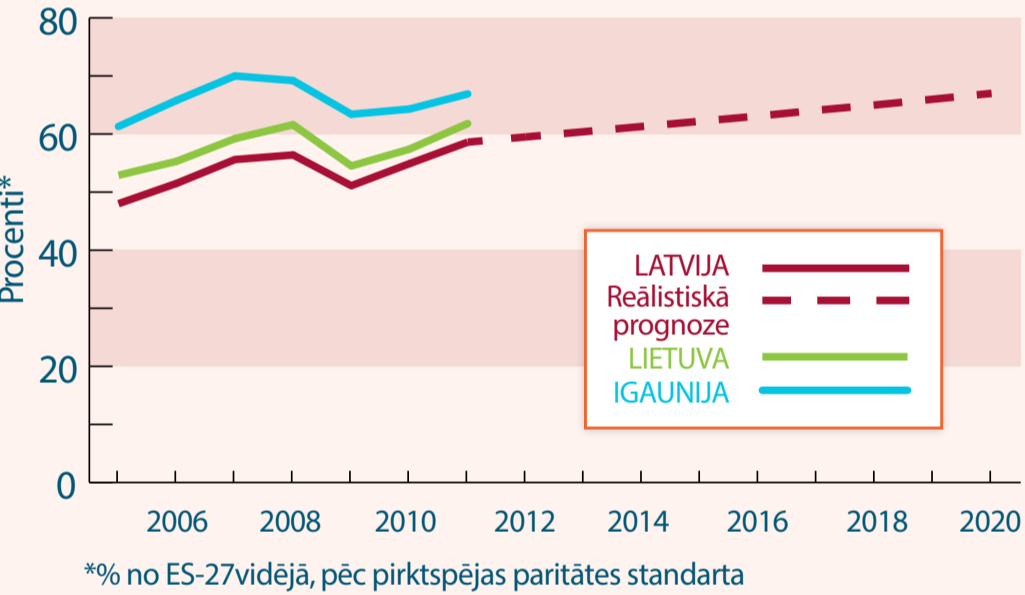
### EKONOMIKAS IZRĀVIENS



NAP ietver 98 uzdevumus

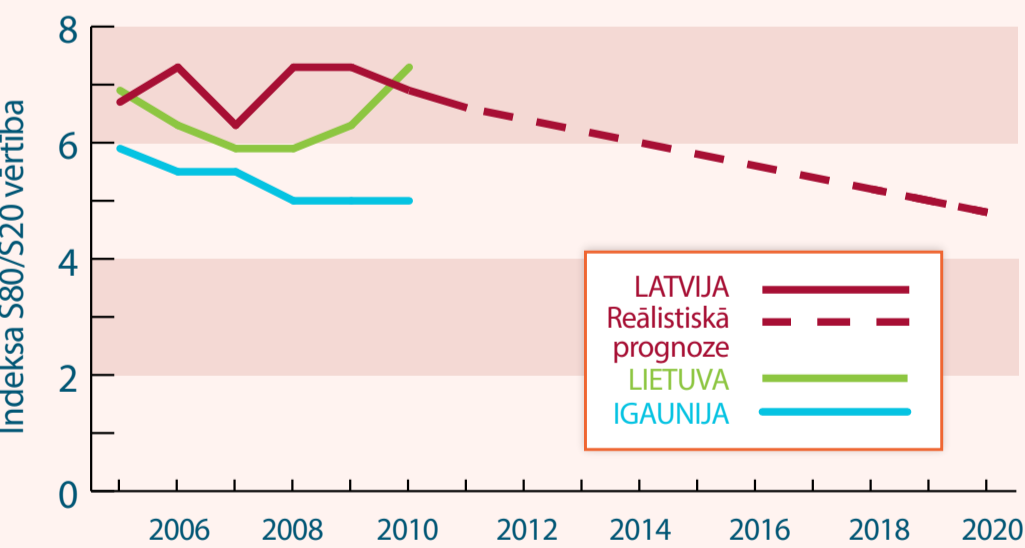
LIELĀKI IENĀKUMI

Iekšzemes kopprodukta uz vienu iedzīvotāju



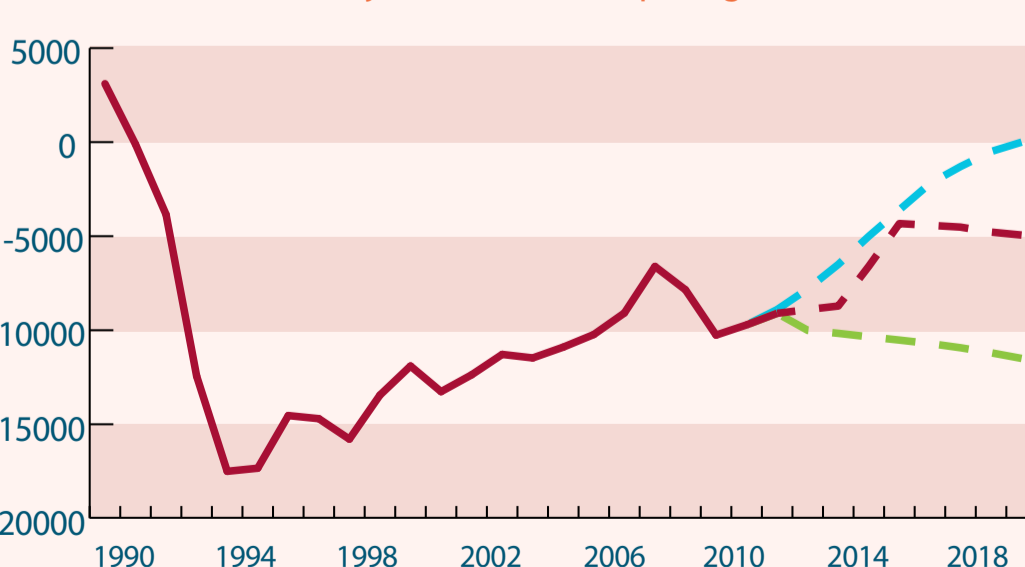
NEVIENLĪDZĪBAS SAMAZINĀŠANĀS

Summārais ienākumu nevienlīdzības S80/S20 indekss



DZIMST VAIRĀK BĒRNU UN CILVĒKI DZĪVO ILGĀK

Iedzīvotāju skaita dabiskais pieaugums



### TAUTSAIMNIECĪBA

#### AUGSTĀZĪGA UN EKSPORTSPĒJĪGA RAŽOŠANA UN STARPTAUTISKI KONKURĒTSPĒJĪGI PAKALPOJUMI

Ārvalstu tiešās investīcijas "tirgojamās" nozarēs (% no visām ienākošajām ārvalstu tiešajām investīcijām)	2011	2014	2017	2020	2030
	59,3	62	64	66	>75

#### IZCILA UZŅĒMĒJDARBĪBAS VIDE

Ekonomiski aktīvo komercsabiedrību skaits	65629 (2010)	67000	75000	80000	90000
Prasības kārtībā izskatāmo civiltiešu izskatīšanas ilgums līdz 12 mēnešu laikā visās 1. instances tiesās (% no visām lietām)	73,2	80	85	92	96
Latvijas vieta "Doing Business" indeksā	21	20	17	13	11

#### ATTĪSTĪTA PĒTNIECĪBA, INOVĀCIJA UN AUGSTĀKĀ IZGLĪTĪBA

Eiropas patenti, ko pieteikuši Latvijā rezidojošie zinātnieki	11	13	18	26	35
Inovāciju produktu apgrozījums (% no kopējā apgrozījuma)	5,9 (2008)	8	9	11	>14

#### ENERGOEFECTIVITĀTE UN ENERĢIJAS RAŽOŠANA

No atjaunojamiem energoresursiem saražotās enerģijas īpatsvars kopējā bruto enerģijas galapatēriņā vismaz 40% 2020. gadā	34,3	35	37	40	-
Energoatkarība — neto energoresursu imports/bruto iekšzemes enerģijas patēriņš plus bunkurēšana (%)	41,6 (2010)	42,4	43,2	44,1	<50

### CILVĒKA DROŠUMSPĒJA

UZLABO IESPĒJAS GĀDĀT PAR SAVU, TUVINIEKU UN LATVIJAS ATTĪSTĪBU

CILVĒKIEM IR IESPĒJAS STRĀDĀT CIENĪGU DARBU, PALIEĻINĀT IENĒMUMUS

Nodarbinātības īpatsvars vecuma grupā no 20 līdz 64 gadiem (%)	2011	2014	2017	2020	2030
	67	69,6	72	73	>75

STABILO PAMATI TAUTAS ATAUDZEI

PASTĀV KOMPLEKSA ATBALSTA SISTĒMA ĢIMENĒM, LAI DZIMTU VAIRĀK BĒRNU

Iedzīvotāju īpatsvars, kas dzīvo ģimenē ar 2 vai vairāk nepilngadīgiem bērniem (%)	2011	2014	2017	2020	2030
	15,7	17,5	19,0	22,0	-

ĢIMENES UN DARBA DZĪVES SASKAŅOŠANA - BĒRNI PAVADA LAIKU AR VECAKĪEM UN MAJSAIMNIECĪBĀM PIETIEK NAUDA

Nabadzības riska indekss bērniem (0-17) kopumā	2011	2014	2017	2020	2030
	22,8 (2010)	24	22	19	-

IZGLĪTĪBA - CEĻS UZ LABU DARBU

Izglītojamo proporcija vispārējās vidējās izglītības un profesionālās izglītības programmās pēc pamatzglītības ieguves	2011/2012. m.g.	2014	2017	2020	2030
	61/39	60/40	55/45	50/50	50/50

RŪPES PAR VESELĪBU - IEGULDĪJUMS SAVĀ NĀKOTNĒ

Cilvēku %, kas 1-2 reizes nedēļā nodarbojas ar fiziskām aktivitātēm vai sportu	27 (2009)	30	35	40	60
To personu īpatsvars darbības vecumā, kuras pārmērīgi lietojušas alkoholu (%)	43,7	43,7	40	38	35
Regulāras smēķēšanas paraduma izplatība 15 gadu vecumā (%)	26,9 (2010)	25,5	24,5	22	18,5

SAVLAICĪGA UN PIEEJAMA VESELĪBAS APRŪPE

Darbības vecuma iedzīvotāju īpatsvars, kuri vismaz reizi pēdējā gada laikā apmeklējuši ģimenes ārstu (%)	2011	2014	2017	2020	2030
	65,1 (2010)	66	70	74	75

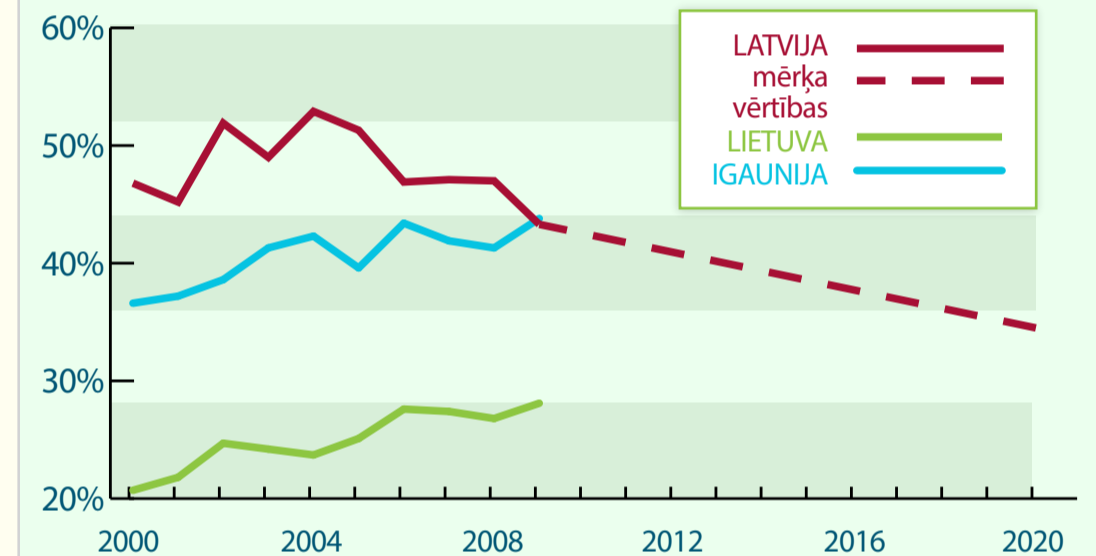
IEDZĪVOTĀJU SAVSTARPĒJAS SADARBĪBAS UN PIEDERĪBAS LATVIJAI VEICINĀŠANA

Lepnums par piederību Latvijai (%)	59,9 (2010)	62	65	70	-
Iedzīvotāju savstarpējās uzticības īpatsvars (%)	46 (2009)	50	56	62	-

### IZAUGSMI ATBALSTOŠAS TERITORIJAS

MAZINĀS NEVIENLĪDZĪBAS REĢIONOS

Reģionālā iekšzemes kopprodukta uz vienu iedzīvotāju dispersija



REĢIONOS TIEK RADĪTI JAUNI UZŅĒMUMI UN DARBA VIETAS

Tirgus sektora ekonomiski aktīvās vienības reģionos uz 1000 iedzīvotājiem (vairāk uzņēmumu un darba vietu)	Bāzes vērtība (gads)	2014	2017	2020
	64,2	65	72	75
Latvija vidēji	70,7	72	80	83
Rīga	66,5	67	75	78
Vidzeme	61,5	62	69	72
Kurzeme	53,3	54	60	63
Zemgale	52,8	53	59	62
Latgale	14	13	12	11
Pierīga	13	12	11	10
13 Vidzeme	15	14	13	12
18 Kurzeme	17	15	14	14
19 Zemgale	17	16	16	14

DARBA VIETAS UN PAKALPOJUMI IR ĒRTI UN DROŠI SASNIEDZAMI

Samazināts sliktā un ļoti sliktā stāvoklī esošo valsts galveno autoceļu garums par (%)	gads	2014	2017	2020	2030
	0 (2012)	15	28	50	100
Samazināts sliktā un ļoti sliktā stāvoklī esošo valsts reģionālo autoceļu ar melno segumu garums par (%)	0 (2012)	5	20	50	85
Mājsaimniecību īpatsvars, kam pieejams internets (%)	63,6 (2012)	70	75	80	95

DABAS RESURSI TIEK SAGLABĀTI UN ILGTSPĒJĪGI IZMANTOTI

Apsaimniekotās lauksaimniecībā izmantojamās zemes īpatsvars (%)	87,9 (2011)	90	92	95	-
Pārstrādāto atkritumu īpatsvars (%)	40 (2011)	43	47	>50	>80
Ārvalstu tūristu skaits, kas uzta ras 4 un vairāk dienas (milj. gadā)	0,4 (2008)	0,5	0,75	1	>1,5